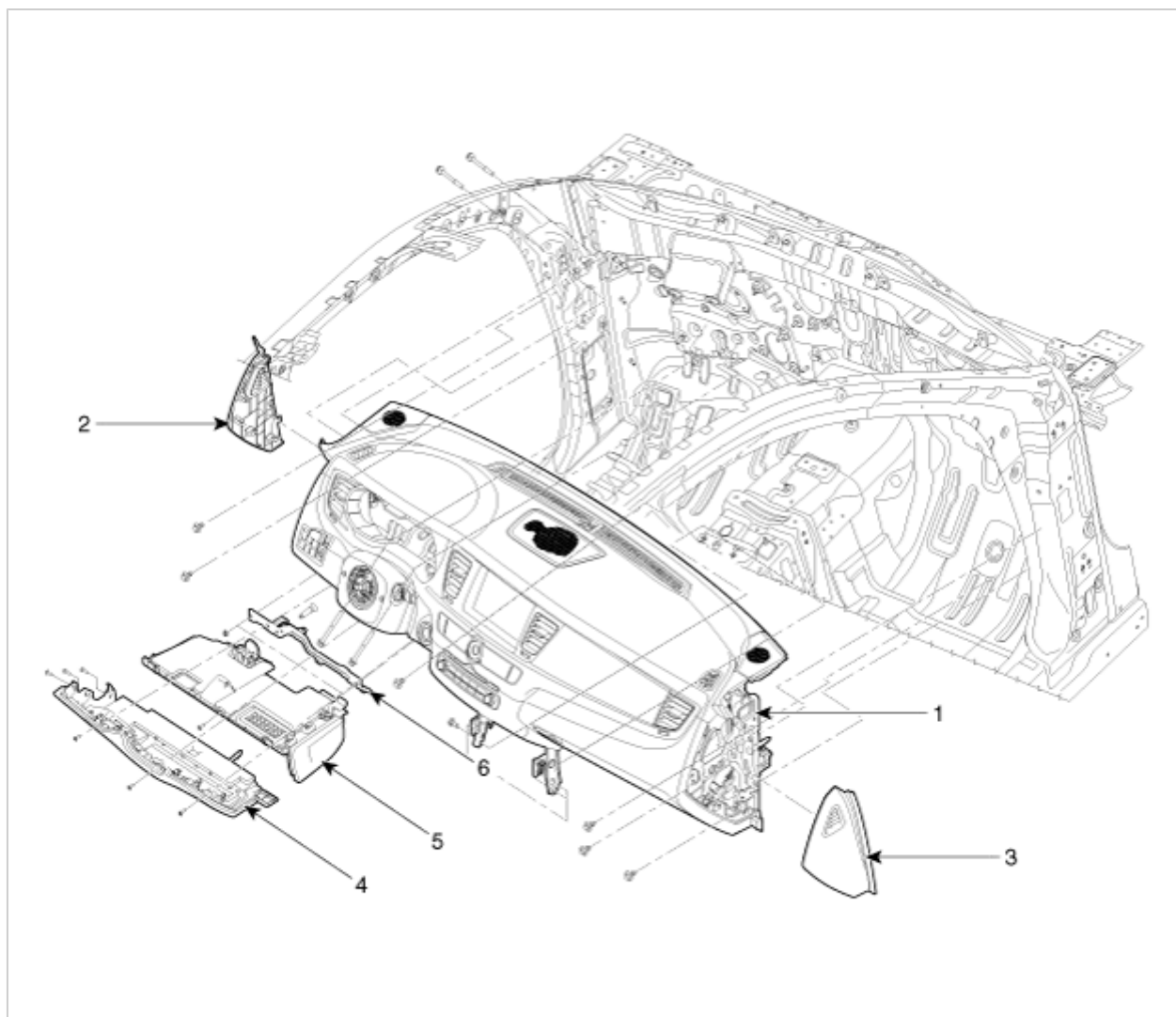
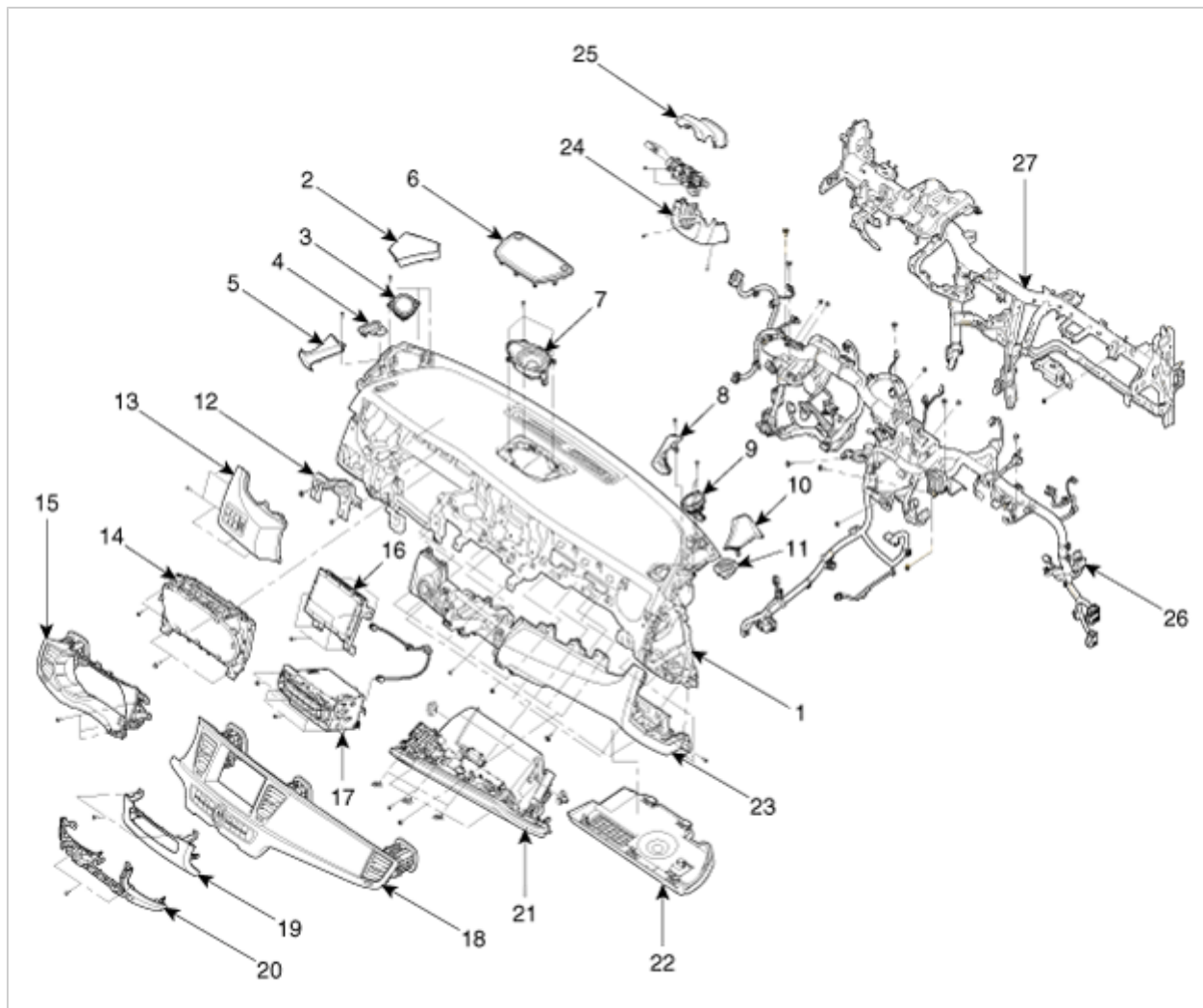


## 部件(1)



- |              |              |
|--------------|--------------|
| 1. 主仪表板总成。   | 4. 仪表板下板     |
| 2. 仪表板侧盖[左侧] | 5. 仪表板下盖[左侧] |
| 3. 仪表板侧盖[右侧] | 6. 加强板       |

## 部件(2)



- |                |               |
|----------------|---------------|
| 1. 主仪表板总成。     | 15. 仪表盘装饰板    |
| 2. 侧面扬声器格栅[左]  | 16. 前显示器总成    |
| 3. 侧面扬声器总成[左]  | 17. 音响控制器总成   |
| 4. 侧面除霜口[左]    | 18. 中央仪表板上装饰板 |
| 5. 仪表板上装饰板[左]  | 19. 中央仪表板下装饰板 |
| 6. 中央扬声器格栅     | 20. 中央下盖      |
| 7. 中央扬声器总成     | 21. 手套箱壳      |
| 8. 仪表板上装饰板[右]  | 22. 仪表板下盖[右侧] |
| 9. 侧面扬声器总成[右]  | 23. 仪表板中央装饰板  |
| 10. 侧面扬声器格栅[右] | 24. 转向柱下护罩    |
| 11. 侧面除霜口[右]   | 25. 转向柱上护罩    |
| 12. 平视显示器模块支架  | 26. 仪表板主线束    |
| 13. 仪表板上装饰板[左] | 27. 车颈横梁总成    |
| 14. 仪表盘总成      |               |